

PUQ PRESS NAVIGATOR

クイックユーザーマニュアル



1. 針のついたリングを確認する

ポルタフィルターにセットしたフィルターとコーヒー粉量にあった針が装着されていることを確認してください。工場出荷時、コーヒー粉量19g以上が目安の針を装着しています。

* 付属品として、17g~19gのコーヒー粉量が目安の針を同梱しています。

2. 充電されていることを確認する

開封時、充電がされていないことがあります。ご使用になる前に充電を完了してください。

3. 電源をOn/Offする

・電源On

電源ボタンを1秒間長押しします。

・電源Off

電源ボタンを3秒間長押しします。

4. Navigatorを設定する

* 作動時間モード

設定ボタン「>」「<」のいずれか1つを長押しして、以下の3つのモードの中から好みのモードを選択し、電源ボタンを短く2回押ししてモードを確定させます。

SPEEDY (SPD) = 作動時間約3秒

STANDARD (STD) = 作動時間約4秒

PRECISION (PRE) = 作動時間約6秒

* Delayモード

設定ボタン「>」「<」のいずれか1つを長押しして、電源ボタンを押すと針が動き出すまでの時間を設定することができます。0.0秒~10.0秒まで、0.5秒刻みで選択し、電源ボタンを短く1回押ししてモードを確定させます。

5. コーヒー粉を均一にならす

本製品をポルタフィルター58mmの上に置いてセットし、電源ボタンを押して、ポルタフィルター内のコーヒー粉を均一にならすしてください。

* 針のついたリングの交換方法

1) リングには小さな凹みが3か所についています。



2) 凹みにマイナスドライバーをあてて、3) 本体から針のリングを取り外します。3か所を均等に少しずつリングを下方向に押し下げます。



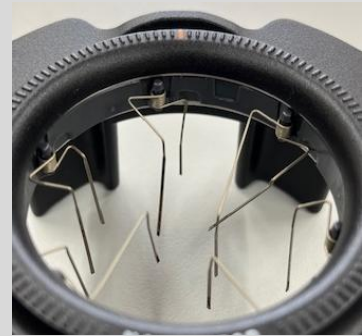
4) 製品本体を裏返しにして針のついたリングをステンレスの枠にはめます。



5) 針のついたリングが水平にステンレスの枠の奥まではまるよう針のついたリングを押ししてください。



6) 製品本体を表にして、針のついたリングとステンレスの枠に隙間がないことを確認してください。



* 使用上の注意

ご使用になる前に付属品が揃っているか、ご確認ください。用途以外に使用しないでください。針に素手で触れないでください。動作中は針に触れないでください。製品本体は乾いたやわらかい布でふき取るか、やわらかいブラシでコーヒー粉を取り除いてください。

製品仕様

サイズ	幅95mm X 奥行105mm X 高50mm
本体重量	400g
フル充電時の使用回数 (目安)	500~800回
作動時間モード選択	Speedy - Standard - Precision
Delayモード選択	0.0秒~10.0秒 (0.5秒単位)
針の選択	コーヒー粉20g~22g (工場出荷時に装着) コーヒー粉18g~20g (付属品)
その他の付属品	USB-Cケーブル、クイックマニュアル

PUQ
PRESS



アフターサービスについて

【保証規定】

1. お客様の正常なご使用状態で、保証期間中（お買い上げ日より1年間）に故障した場合は、無料修理させていただきます。その際、商品と購入証明となる領収書・納品書をご用意のうえ、お買い上げ販売店またはメリタジャパンお客様相談室にご依頼ください。

2. 次のような場合には保証期間内でも有料修理になります。

- イ) 使用上の誤り、あるいは不当な改造や修理による故障および損傷
- ロ) お買い上げ後の移動、設置、落下、あるいは輸送による故障および損傷
- ハ) 火災、塩害、ガス害、異常電圧、および地震、雷、風水害、その他の天災地変などによる故障および損傷
- ニ) 本書のご提示がない場合
- ホ) 本書にお買い上げ年月日、お客様名、販売店名の記入がない場合、あるいは字句を書きかえられた場合

3. 本保証書は日本国内においてのみ有効です。

This warranty is valid only in Japan.

4. ご転居の際は事前にお買い上げの販売店にご相談ください。

5. ご贈答品などで、本書に記入されたお買い上げの販売店に修理をご依頼になれない場合には、メリタジャパンお客様相談室にお問い合わせください。

◎保証対象は本体のみです。

※電気システムの故障以外（破損など）は保証対象外です。

※この保証書によってお客様の法律上の権利を制限するものではありませんので、保証期間経過後の修理についてご不明の場合は、お買い上げの販売店またはメリタジャパンお客様相談室へお問合せください。

こちらから製品詳細情報をご確認いただけます。



お問合せ

メリタジャパン株式会社

ナビダイヤル0570-550267 受付時間：9:00～12:00／13:00～17:30（土日祝日・年末年始を除く）

www.Melitta.co.jp



PUQ
PRESS

