

# Melitta®

取扱説明書  
保証書付き

家庭用  
3~10杯

## AROMA THERM

— 10 CUP —

### メリタコーヒーマーカー <アロマ サーモ 10カップ> JCM-1031

このたびは、メリタコーヒーマーカー「JCM-1031」をお買い上げいただき、まことにありがとうございました。保証書はこの取扱説明書についておりますので、販売店の記入をお受けください。この「取扱説明書」と「保証書」をよくお読みのうえ、正しくお使いください。お読みになった後は、「保証書」とともに大切に保存してください。

#### 目次



■安全上のご注意	1 2
■アロマサーモ10カップの特長	3
■各部の名称	3
■ご使用前に	4
■ご使用方法	4 5
■保証規定	6
■保証書	7
■アイスコーヒーの作りかた	8
■おいしいコーヒーを味わうために	8
■修理を依頼する前に	9
■修理・アフターサービスについて	9
■保証書について	9
■ご使用上の注意	9
■お手入れの際のご注意	10
■ステンレス保温ポットについて	11
■仕様・付属品	11



輸入・発売元 **メリタジャパン株式会社**

リテール事業本部

本社 〒136-0071 東京都江東区亀戸 2-26-10

TEL:03-5836-2702

メリタジャパンお客様相談センター ☎0120-33-0212

<受付時間>9:00~12:00 13:00~17:30 ※土・日・祝日・年末年始を除く。

<http://www.melitta.co.jp>

# 安全上のご注意(必ずお読みください)

ここに示した注意事項は、製品を安全に正しくお使いいただき、あなたや他の人々への危害や損害を未然に防止するためのものです。

また、注意事項は、危害や損害の大きさと切迫の程度を明示するために、誤った取扱いをすると生じることが想定される内容を「警告」と「注意」に区分しています。いずれも安全に関する重要な内容ですので、必ず守ってください。

**警告:**人が死亡または重傷を負う可能性が想定される内容。

**注意:**人が傷害を負う可能性及び物的損害のみの発生が想定される内容。

## 本文中の絵表示について



この表示を無視して、誤った取り扱いをすると、人が傷害を負う可能性が想定される内容、および物的損害のみの発生が想定される内容を示しています。



⊘記号は禁止の行為であることを告げるものです。図の中や、近傍に具体的な禁止内容(左図の場合は分解禁止)が描かれています。



●記号は行為を強制したり指示したりする内容を告げるものです。図の中に具体的な指示内容(左図の場合は差し込みプラグをコンセントから抜け)が描かれています。



## 警告

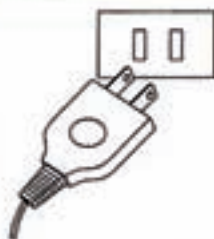
### ⊘ ご自分で修理しない

異常があった際のご自分での修理はおやめください。「修理・アフターサービス」「お手入れの際のご注意」の項目をご覧ください。またご自分での分解・改造は危険ですので、絶対におやめください。



### ● 電源は正しく

表示された電源電圧以外の電圧で使用しないでください。火災・感電の原因となります。(コンセントは交流100Vで定格15A以上のものを単独で使用してください。)



### ⊘ ポットの取り扱いに注意

- ステンレス保温スポットを直接火にかけたり電子レンジで温めたりしないでください。また、プラスチック部分に熱湯をかけないでください。変形することがあります。
- 使用の際は必ずステンレス保温ポットを正しくセットして使用してください。また使用中はステンレス保温ポットを引き出さないでください。熱湯が飛び散り、やけどの恐れがあります。
- 横転させると中身が流れでますのでご注意ください。



### ⊘ 子供使用禁止

子供だけで使わせたり、幼児の手の届くところで使わないでください。また、子供が近くにいらっしやる際のご使用は、特にご注意ください。やけど、感電、けがをする恐れがあります。



### ⊘ 本体の水洗いはしない

本体を水洗いすることは、絶縁を悪くして感電や故障の原因となりますので、おやめください。



⊘ 空炊きをしない

水槽に水を入れないうままスイッチを入れないでください。過熱故障や火災の原因となります。

⊘ 電源コードに注意

●コードに傷がつくと、火災・感電の原因となります。電源コードの取り扱いに際しては、以下の点にお気を付けの上、ご使用ください。

1. 重いものをのせない。
2. 傷つけない。
3. 加工しない。
4. 無理に曲げたり、引っ張ったり、ねじったりしない。
5. 高温の状態にしない。

●電源コードが傷んだら販売店または、メリタジャパンに交換をご依頼ください。そのまま使用すると火災・感電の原因となります。

●濡れた手で差し込みプラグを抜き差ししないでください。感電の原因となることがあります。

●使用時以外は、安全のため必ず差し込みプラグをコンセントから抜いてください。

●お手入れの際は、安全のため差し込みプラグをコンセントから抜いて行ってください。

●差し込みプラグを抜くときは、電源コードを持たず先端の差し込みプラグを持って引き抜いてください。感電やショートして発火することがあります。

●電源コードや差し込みプラグが傷んだり、コンセントの差し込みがゆるいときは使用しないでください。感電・ショート・発火の原因になります。

●差し込みプラグにピンやごみを付着させないでください。感電、ショート、発火の原因になります。



⊘ 使用場所に注意

●クッション、キルティングシート、カーペット等、熱に弱い柔らかな敷物の上でのご使用は、おやめください。火災の原因となる恐れがあります。

●不安定な場所で使用しないでください。コーヒーがこぼれたりして、やけどをする恐れがあります。

●壁やカーテンの近くで使用しないでください。蒸気により壁やカーテンを傷める原因になります。

●風呂場では使用しないでください。火災・感電の原因となります。

●本製品は室内での使用を前提につくられています。屋外では使用しないでください。



⊘ 水槽に水を残したまま放置しない

水槽に水を残したまま放置すると、水が腐敗したり故障の原因になります。



⊘ 専用のポット以外使用しない

JCM-1031にはTJ-1031以外は使用しないでください。

⊘ スwitchを入れたまま水槽に水を入れな

続けてコーヒーを作る時は、メインスイッチを一旦OFFにしてください。メインスイッチがONになっていますと熱湯が吐出口より噴出して大変危険です。おやめください。



⊘ 水槽に水道水以外は入れない

コーヒー、お酒、牛乳、硬度の高いミネラルウォーター、アルカリイオン水などを水槽に入れしないでください。水路が詰まるなど、故障や事故の原因となります。



⊘ 容量以上のコーヒー粉、水を入れな

最大容量以上のコーヒー粉(80g)、水(1400ml)を入れしないでください。コーヒーがあふれ、やけどをする恐れがあります。



⊘ 抽出中のフィルター部分に注意

コーヒー抽出中や抽出直後は蒸気が出てフタが高温になっています。やけどをするなど、大変危険です。手を触れないでください。また、水槽フタ、スウィングフィルターは、抽出や蒸気が完全に止まってから開けてください。



⊘ 機械に異常があった際は直ちに使用を中止する

異常がみられた時は、すぐにメインスイッチをOFFにし、その後必ず差し込みプラグをコンセントから抜いてください。そのままの状態でご使用されると、火災・感電の原因となり危険です。



⊘ その他

万一、本体を落とした場合は、メインスイッチをOFFにし、差し込みプラグをコンセントから抜いてお買い上げの販売店または、メリタジャパンまでご連絡ください。そのまま使用すると火災・感電などの原因となる恐れがあります。



# アロマサーモ 10カップの特長

## ①ステンレス保温ポット

ステンレス製で真空二層式になっており、優れた保温性をもっています。



## ②オート オフ機能付 (9頁を参照)



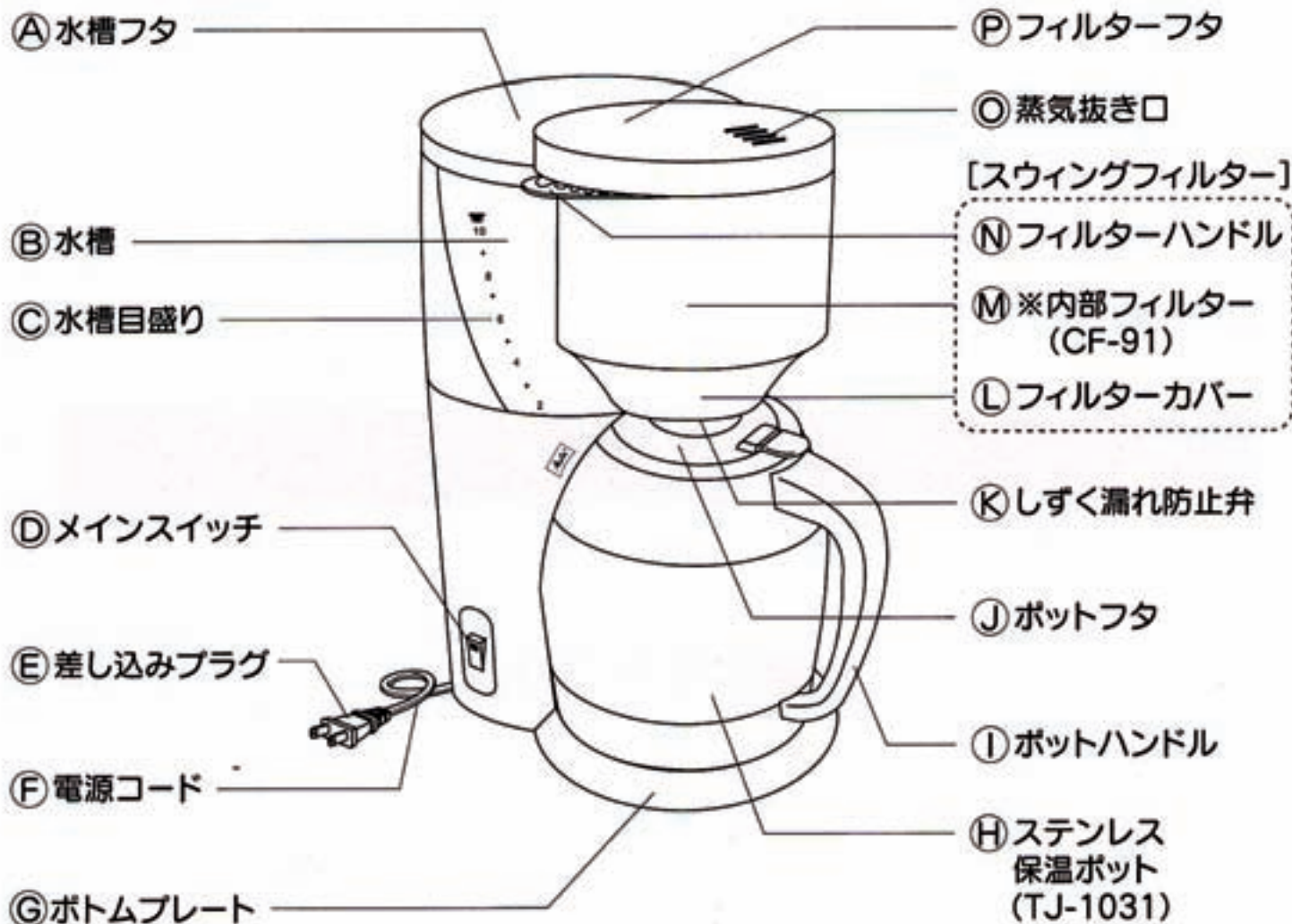
スイッチを入れて、約15分後に自動的に電源が切れます。切り忘れても安心です。

## ③しずく漏れ防止機能付



フィルターの底面にしずく漏れ防止弁がついています。ポットをはずしてもしずく漏れ防止弁の働きでボトムプレートにしずくが落ちるのを防ぎます。

# 各部の名称



## ご使用の前に

1. フィルター、ステンレス保温ポットをよく水洗いしてください。
2. 初めてご使用になるときや、長期間ご使用にならなかったときは、水槽(取外しできません)および水路内部を洗浄するため、水だけを水槽に入れ、「ご使用方法」の手順に従い、メインスイッチを入れてください。ただし、この時はコーヒーを使用しないでください。

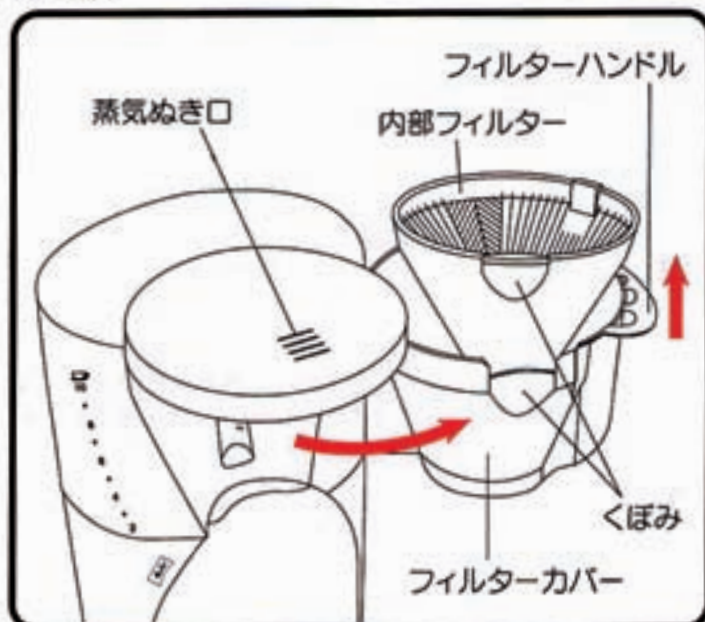
## ご使用方法

※スウィングフィルターはフィルターカバーと内部フィルターの二重構造になっています。セット方法は以下の取扱方法に従ってください。

### ■スウィングフィルターの取扱方法

- 内部フィルターをはずす時はフィルターハンドルを持ち、水平に右へいっぱいに向けて内部フィルターをはずしてください。
- 内部フィルターをセットする時はフィルターカバー内部とフィルターのくぼみをあわせて、しっかり差し込んでください。
- フィルターカバーごとに取りはずす際はフィルターハンドルを持ち、フィルターカバーのくぼみが図の蒸気ぬき口の下辺りになるまでずらし、軽く上へ持ち上げてからななめ下へおろすと、はずれます。
- フィルターカバーの取り付けは水槽用上蓋を開け、フィルターカバーの上部ピンを取り付け穴に先に合わせ、取りはずすと逆の動作で取り付けてください。

(手順)



- ① 器具を水平な場所に設置します。水槽に杯数分の水を目盛に合わせて入れます。

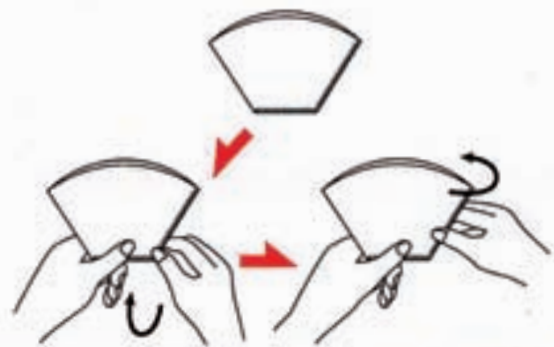
※保温ポットの使用方法については本取扱説明書中の「保温ポットについて」をご参照ください。

※できあがりコーヒー  
1杯約125ml

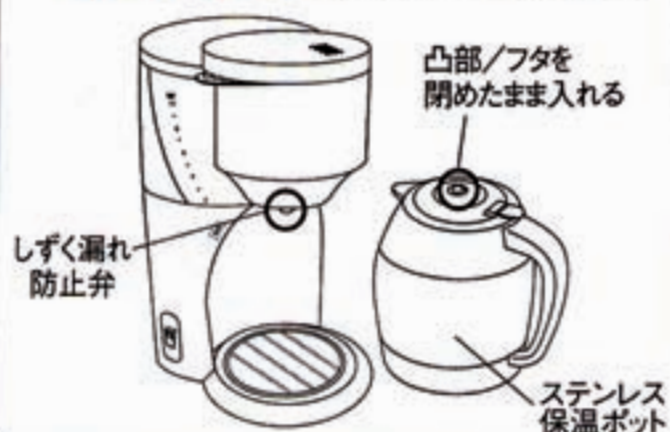


- ② メリタフィルターペーパー1×4をシール目にそってたがいがいに折り、フィルターにセットします。付属のメジャースプーンで杯数分のコーヒー粉を入れ、フィルターカバーを本体にセットします。

※コーヒーカップ1杯(125ml)につきメジャースプーンすりきり1杯(8g)が目安です。



- ③ ステンレス保温ポットのフタを完全に閉めたままボトムプレートの上にのせます。その際、ポットのフタの凸部がフィルター部のしずく漏れ防止弁を押上げていることを確認してください。



- ⑥ コーヒーができあがったら、メインスイッチをOFFにし、フィルター内のコーヒーが完全に落ちきった事を確認して、ステンレス保温ポットをボトムプレートから引き出します。



- ④ あらかじめスイッチがOFFになっていることを確かめ、差し込みプラグをコンセントに差し込み、スイッチを入れます。(赤いランプが点灯します。)



- ⑦ ポットのフタにあるレバーを押しながらコーヒーをカップに注ぎます。



- ⑤ コーヒーは徐々にステンレス保温ポットに落ち、約1250mlのコーヒーができあがります(カップ目盛り10杯の場合)。ポコポコと大きな音がお湯が出なくなりましたら、コーヒーのできあがりの目安です。

※コーヒーができあがった直後は、スウィングフィルターや、水槽フタを開けないでください。

お湯の吐出口から熱湯や蒸気が飛び散ることがあり危険です。



- ⑧ メインスイッチがOFFになっていることを確認してから、差し込みプラグを持ちコンセントから抜いてください。

※メインスイッチは、オートオフ機能付です。スイッチオン後約15分後に自動的に電源が切れます。再びご使用の場合は、メインスイッチが一旦OFFの位置に戻っていることを確認してからご使用ください。



# アイスコーヒーのつくりかた

■コーヒー粉はアイスコーヒー用をご使用ください。

●目安：約1,050ml分のアイスコーヒーを作る場合

○水の量 約840ml ○氷の量 ポットに約1/3(300g)にたいして

○アイスコーヒー用粉80g

\*水量、氷、粉の量は好みにあわせてお作りください。

\*フィルターには最大80g、ポットには最大1.4リットルは入ります。  
それ以上入れますとあふれる恐れがありますのでご注意ください。

- ① 水槽に水をいれます。本体の水槽に6の目盛り(約840ml)にあわせて水をいれます。  
\*水を水槽の6の目盛り以上いれますと、ポットに氷をいれますのであふれます。



- ④ コーヒーを抽出します。(4,5ページ参照)

- ⑤ 抽出し終わりましたらステンレス保温ポットをボトムプレートから引き出します。



- ② ポットに氷を入れます。ステンレス保温ポットに氷をポットの約1/3(約300g)ぐらいまでいれます。フタは閉めてください。



- ⑥ 氷のはいったグラスに注ぎます。

- ③ フィルターに粉を入れます。アイスコーヒー用のコーヒー粉をメジャースプーンで10杯(80g)入れます。



## おいしいコーヒーを味わうために

- ① **ひきたての新鮮なコーヒーを。**

ひいてから時間のたったコーヒー、一度使用したコーヒーを使うのは香りや味がそこなわれます。コーヒー粉はいつも新鮮なひきたてをご使用ください。

- ② **1回ごとに新しいフィルターペーパーを。**

メリタのおいしい秘密は、なんといってもすぐれたフィルターペーパーにあります。新しいコーヒーを入れるときは、

必ず新しいフィルターペーパーをご使用ください。その際はメリタフィルターペーパー1×4を必ずご使用ください。

- ③ **器具はいつも清潔に。**

コーヒーカップはもちろん、グラスポット、フィルター等抽出器具は、いつも清潔なものをご使用ください。古いコーヒーかすの酸化物がさわやかな香りや味をそこねます。


※滴下温度、保温温度は室温及び水温により若干変化します。

## 修理を依頼する前に

現象	お調べいただくこと
ドリップができない (コーヒーができない)	<ul style="list-style-type: none"> <li>●差し込みプラグがコンセントから抜けていませんか。</li> <li>●スイッチが入っていますか。</li> <li>●水槽に水が入っていますか。</li> <li>●フィルターにコーヒー粉が入っていますか。</li> <li>●ステンレス保温ポットのフタを閉めていますか。</li> </ul>
コーヒーがあふれる	<ul style="list-style-type: none"> <li>●フィルターカバーに内部フィルターを正しくセットしていますか。</li> <li>●コーヒーの粉を入れすぎていませんか。</li> <li>●ステンレス保温ポットがボトムプレートに正しくのっけていますか。</li> <li>●空のステンレス保温ポットをセットしましたか。</li> </ul>

※以上のことをお調べいただき、それでも正常に作動しない場合はお買い上げになった販売店または、メリタジャパンお客様相談センターにご相談ください。

## 修理・アフターサービスについて

 修理には専門的な知識及び技術が必要です。  
誤った修理は、火災や感電などの危険な事故につながりますのでおやめ下さい。

「修理を依頼する前に」の表によりお調べいただいても異常があるときは、事故防止のため使用を中止し、差し込みプラグをコンセントから抜いて、お買い上げの販売店またはメリタジャパン株式会社お客様相談センターにご相談ください。その際、品名とお買い上げ時期をお知らせください。

●この商品の補修用性能部品(製品の機能を維持するために必要な部品)は製造打切後、最低5年間保有しています。

- 一般家庭以外(たとえば業務用など)にお使いになったときの故障は、保証期間内でも原則として有料修理になります。
- 保証期間経過後の修理については、販売店にご相談ください。修理によって機能が維持できる場合は、お客様のご要望により有料修理いたします。そのほか詳細は保証書をご覧ください。

## 保証書について

この商品には「保証書」がついています。

●保証書は、販売店からお渡しいたします。  
必ず「販売店名・お買い上げ日」などの記入事項をお確かめになり、保証書の内容をよくお読みになったうえで大切に保存してください。

●万一、故障したときは、保証書記載内容により、保証期間内はお買い上げの販売店が取り次ぎ無料修理いたします。

**(ステンレス保温ポットの破損は除きます。)**

保証期間/お買い上げ日より1年間です。

## ご使用上の注意

●本製品は日本向け仕様(100V専用)のため、電源・電圧の異なる海外でのご使用はできません。

●オートオフ機能について  
メインスイッチを入れてから約15分後に自動的に電源が切れます。再びご使用の場合は、メインスイッチがOFFの位置に戻っていることを確認してからご使用ください。

●途中で使用を中止する時はメインスイッチを切つてから、差し込みプラグをコンセントから抜きます。  
**熱湯が完全に出なくなった事を確かめて**ステンレス保温ポットをボトムプレートからお取りください。

●フィルターのはずし方、カスの捨て方  
ご使用後は、内部フィルターを取り外し、使用済みのコーヒー粉をペーパーごと捨てます。



(連続して使用する場合は必ずメインスイッチをOFFにして、5分経過してからご使用ください。)

※一度使用してから約15分後に自動的に電源が切れます。(赤いランプが消えます。) 再びご使用の場合は、メインスイッチがOFFの位置に戻っていることを確認してからご使用ください。



## ⚠️ お手入れの際のご注意

- 必ず差し込みプラグをコンセントから抜いてからお手入れをしてください。

### 水洗いできます

フィルターカバー・フィルター



メジャースプーン

ポットフタ



ステンレス保温ポット

<フィルター、メジャースプーン、ステンレス保温ポット>

- 水ですすぎ洗いしてください。
- 汚れがひどい場合は、中性洗剤を水またはぬるま湯でうすめ、柔らかいスポンジを使用し軽く洗ってください。その後、洗剤が残らないようによくすすぎ洗いしてください。
- ステンレス保温ポットを水につけたり、浸したりしないでください。

### 水洗いできません



- 本体の汚れは、湿った布でふいてから、乾いた布でふき取ってください。
- 本体は絶対に水をかけたり、水につけたりしないでください。感電や故障の原因になります。

■シンナー、ベンジン、ベンゾール、除光液、ミガキ粉、たわしなどを使用しますと変形、変色、変質したり表面にキズが付いたり破損の原因となりますのでおやめください。

## 定期的なお手入れ

1~2ヶ月に1度、水槽に別売のメリタコーヒーメーカークリーナー1袋を溶かしてから入れ、その後、水だけで2~3回抽出してください。水路の水あか等をとり、のそき故障の原因を防ぎます。

## 仕様・付属品

### メリタコーヒーメーカー アロマサーモ 10カップ

仕様	
形 名	JCM-1031
抽出方法	ペーパードリップ式
定 格	AC100V/850W
最大水容量	1.4リットル
温度ヒューズ	192℃
大 き さ	幅252×奥行199×高さ351mm
重 量	2.45kg

付属品	
ステンレス保温ポット	TJ-1031
フィルタ	CF-91
フィルターペーパー	メリタフィルターペーパー1×4サイズ
メジャースプーン	1個

※ステンレス保温ポット等、付属品の購入はお買い上げの販売店、またはメリタジャパンお客様相談センターにご相談ください。

商品の仕様は改良のため予告なく変更することがあります。

## ステンレス保温ポットについて

- このステンレス保温ポットは、メリタコーヒーメーカーJCM-1031専用のコーヒー保温容器です。**他のコーヒーメーカーには使用しないでください。**また、コーヒーの保温以外にはご使用にならないでください。
- ステンレス保温ポットは内部もステンレスのため表面温度が低いので、ご使用になる前に一度お湯で内部を洗って温めてからご使用されると、おいしいコーヒーを召し上がることができます。

### ●ポットのご使用方法



★コーヒーの注ぎ方  
ポットフタにあるレバーを押しながらカップにコーヒーを注いでください。



★フタは時計まわりに回すと開きます。コーヒーを抽出する時はフタを完全に閉めてください。

### ●ご使用上の注意

- 横転させると中身が流れ出ますのでご注意ください。
- 保温ポットは、ステンレス製ですので倒したり、落としたりすると、ステンレス表面に傷がついたり、へこむことがあります。お取り扱いにはご注意ください。
- ステンレス保温ポットのポットフタを分解しないでください。破損の原因となります。また、ポットフタについているシリコンパッキングは無くさないようご注意ください。
- ステンレス保温ポットを、直接火にかけたり電子レンジで温めたりしないでください。また、プラスチック部分に熱湯をかけないでください。変型することがあります。

### ●ステンレス保温ポットの品質表示

品 名	ステンレス保温ポット (TJ-1031)
容 量	1.4リットル
保温効力	約78℃(抽出1時間後・満杯時)
材料の種類	本 体 ステンレス フ タ ポリプロピレン 取っ手 ポリプロピレン

### ●使用上の注意

- ①強い衝撃を与えないようにお取り扱いください。
- ②火のそばに置かないでください。
- ③冷えたステンレス保温ポットに急に熱いものを入れたり、または、熱せられたステンレス保温ポットに急に冷たいものを入れたりすることは、避けてください。
- ④ふたは確実に閉めてご使用ください。
- ⑤コーヒーを入れた時は、横転させて中身が流れ出さないように注意してください。
- ⑥子供だけで使わせたり、幼児の手の届くところで使わないでください。
- ⑦ステンレス保温ポットをたわし又は磨き粉で磨かないでください。